

# FANGUIDE

## GLASGOW



VS



**DEIN GLASGOW-REISEFÜHRER MIT ALLEM WAS DU WISSEN MUSST!**

**SERVICE**  
**ANREISE PER BAHN, BUS & FLUGZEUG**

**RANGERS FC**  
**ALLES ÜBER UNSEREN GEGNER**

**TOURISMUS**  
**DIE HIGHLIGHTS DER STADT**



**ALLES WICHTIGE ZUM HALBFINALE IN GLASGOW**

Dieser Fan-Guide wird unterstützt von:



**Althaus**

**Galvanik- und Pulverbeschichtungs GmbH**



Der Onlineshop für Futter & Zubehör  
Hunde, Katzen, Nager, Vögel & mehr



[www.liaro.de](http://www.liaro.de)



034291 478 778



WhatsApp  
Version 2.12.13



## WhatsApp BROADCAST

Für offizielle Infos der Fanbetreuung,  
Ankündigungen etc

### So geht es:

1. Speichere die Nummer 0174 - 41 97 906 in Deinem Telefonbuch - zum Beispiel unter RB International.
2. Schreibe an diese Nummer eine WhatsApp-Nachricht mit dem Inhalt START
3. Ab sofort hast Du den Broadcast abonniert und erhältst alle wichtigen Informationen.

### Info:

Im Broadcast können nur Admins Nachrichten verfassen! Für Eure Nachrichten & Fragen verwendet bitte die TALK-WhatsApp Gruppe!

Es erfolgt keine separate Bestätigung der Anmeldung. Es kann eine gewisse Zeit vergehen, bis Euch der erste Broadcast zugestellt wird. Broadcasts erscheinen nur, wenn neue Informationen vorliegen.



## FANBEAUFTRAGTE

Für RB sind die folgenden  
Fanbeauftragten vor Ort:

Für Euch vor Ort sind Torsten Hahmann, Sebastian Hauck, Mandy Voigt, Michael Pietschmann und Birgit Heyne.

### Torsten Hahmann

+49 (0) 1520 9313 738

### Michael Pietschmann

+49 (0) 1514 0215 380

### Sebastian Hauck

+49 (0) 162 9034 893

### Mandy Voigt

+49 (0) 174 698 2369

RB International kümmert sich neben diesem Guide wieder um die Kommunikation vor Ort durch die Einrichtung eines WhatsApp Broadcasts, über den es vor allem auch Infos der Fanbetreuung gibt sowie Infos über Treffpunkte, Sicherheitsinfos etc.

Zusätzlich gibt es eine WhatsApp-Gruppe in der sich Fans vor Ort austauschen oder Tipps geben können.



## WhatsApp GRUPPE

Für den Austausch untereinander,  
Absprachen etc.

### So geht es:

Rufe mit Deinem Smartphone den untenstehenden Link (im Webbrowser Deines Handys) auf oder scanne den QR-Code.

Du trittst dann automatisch der Gruppe bei!

Der Link zum Beitreten:

<https://bit.ly/waglasgow22>



Bitte beschränkt die Kommunikation in der Gruppe auf das Nötigste. Wichtige Fragen oder Verabredungen sind kein Problem. Wer landet wie wo und wann und schläft in welchem Hotel ist hingegen nicht erwünscht.

Vielen Dank für das Beachten!

Seite: 4



**Reiseführer**

Es kann nur einen geben!

Seite: 8



**Nahverkehr**

Subway, Bus und mehr

Seite: 12



**Rangers F.C.**  
Unser Gegner

Seite: 14



**Glasgow**

Top10 Sehenswürdigkeiten

- 3 Fan-Service
- 4 Inhalt
- 5 Glasgow
- 6 Anreise nach Glasgow
- 8 Nahverkehr
- 10 Service
- 11 Sicherheit
- 12 Unser Gegner & Stadion
- 14 Sehenswürdigkeiten
- 19 News vom Fanverband
- 20 Impressum



**Facebook-Gruppe**

mit mehr als 2.700 Mitgliedern

[www.facebook.com/groups/rblint](https://www.facebook.com/groups/rblint)



**Instagram**

Bilder, Infos & Livestreams

[@rblinternational](https://www.instagram.com/rblinternational)



**Twitter**

Infos und Bilder

[@ravenhawk80](https://twitter.com/ravenhawk80)

[www.RBLInternational.de](http://www.RBLInternational.de)

[✉ rbleipziginternational@gmail.com](mailto:rbleipziginternational@gmail.com)

## GLASGOW - ES KANN NUR EINEN GEBEN

HALBFINALE! Wir befinden uns mit Vollgas auf der „Road to Sevilla“ und nun wartet die Ausfahrt „Glasgow.“ An schottische Gegner haben wir durchaus gute Erinnerungen. So schlugen wir die Rangers im Januar 2017 im Rahmen eines Freundschaftsspiels 4:0. Und in der Gruppenphase der Europa League konnten wir 2018 Celtic Glasgow immerhin in unserem Heimspiel 2:0 schlagen. Das Spiel in Glasgow verloren wir dann aber 2:1.

Glasgow ist also kein unbekanntes Pflaster für einige aus der Mannschaft aber auch für viele Fans. Schließlich waren 2018 mehr als 2.000 RB-Fans mit in Schottland.

Glasgow ist die größte Stadt Schottlands und die drittgrößte Stadt des Vereinigten Königreichs.

Glasgow ist eine der dynamischsten und modernsten Städte Schottlands. Sie wurde kürzlich sogar als „Stadt der Kultur“, „Stadt der Architektur und des Designs“ und „Stadt des Sports“ ausgezeichnet. Die Hafenstadt, die in den westlichen Lowlands am Clyde liegt, besticht durch ihre viktorianische und Jugendstil-Architektur die an die wohlhabenden Zeiten als Handelszentrum zurückerinnert. Aber nach einer langen Phase des wirtschaftlichen Abstiegs ist Glasgow nun wieder zur alten

Pracht zurück gekehrt. Die historischen Gebäude sind saniert und viele aufregende, moderne Bauwerke bilden einen fantastischen Kontrast. Mit der Scottish Opera, dem Scottish Ballet und dem National Theatre of Scotland ist Glasgow auch für seine Kultur weltweit bekannt und geachtet.

Sicherlich - Glasgow gilt nicht als die schönste Stadt Schottlands. Dunkel, irgendwie zu industriell, irgendwie so fern von allem, was Schottland ausmacht. Doch Glasgow schämt sich dessen nicht. Im Gegenteil: „Glasgow – Scotland with style“ prangt überall das Motto der Stadt in den Straßen. Glasgow ist wie eine Insel in diesem Land, eine Insel, die all das ist, was der Rest nicht ist. Das erweckt zunächst vielleicht keine großen Sympathien für diese Stadt, denn wer in den Norden Großbritanniens reist, der hat Vorstellungen von einsamen Bergseen, wildromantischen Gipfeln und hartgesottene Schotten, die im Kilt durch die Moorlandschaft stapfen.

Doch auf den zweiten Blick ist Glasgow wesentlich besser als sein Ruf. Nicht umsonst kommen die meisten schottischen Künstler, Musiker und Berühmtheiten aus Glasgow. Die Stadt ist das kulturelle, moderne Herz des Landes. Es schlägt laut, es vibriert, es kennt Abgründe und Leidenschaften.



## GLASGOW - VOM FLUGHAFEN IN DIE STADT

Wer mit dem Flugzeug anreist, wird das wahrscheinlich über Glasgow oder Edinburgh tun. Die Anbindung von Deutschland nach Edinburgh ist etwas sicher, so dass man diesen Zielflughafen durchaus in Erwägung ziehen sollte. Von Edinburgh nach Glasgow sind es rund 60 km und es gibt 24/7 einen Shuttleverkehr mit Bussen und Zügen nach Glasgow.

### Flughafen Glasgow

#### Bus & Zug

Die günstigste Variante ist der regionale Linienverkehr. Hierfür nimmt man den Bus 757 (McGill's) nach „Paisley Gilmour Street Station.“ Nach 20 Minuten erreicht man den Zugbahnhof von Paisley. Tagsüber fährt alle Viertelstunde ein Bus vom Flughafen (Haltestelle 7) zum Bahnhof. An der „Paisley Gilmour Street Station“ steigt man dann in den Zug um. Züge fahren im Schnitt alle 10 Minuten nach Glasgow Central. Das Kombiticket für Bus und Zug erhält man am Airport und am Bahnhof Glasgow für 3,80£. Die gesamte Fahrtzeit inklusive Umsteigen beträgt ungefähr 45 Minuten.

#### Glasgow Airport Express

Die schnellste Möglichkeit, um in das Zentrum Glasgows zu kommen, ist der Glasgow Airport

Express (First 500), auch bekannt als Glasgow Shuttle. Alle 10 Minuten fährt ein Bus vom Flughafen (Haltestelle 1) und von Buchanan Bus Station in die Stadt. Nachts verkehrt der Bus stündlich. Die Fahrtzeit zum zentralen Busbahnhof von Glasgow beträgt 25 Minuten, Tickets gibt es beim Fahrer oder online. Für die einfache Fahrt werden 8,50£, für Hin- & Rückfahrt 14£ fällig.

#### Taxi

Möchte man mit dem Taxi in die Innenstadt fahren, muss man rund 25£ einplanen.



## Flughafen Edinburgh

Den Flughafen Edinburgh erreicht man zum Beispiel täglich mit Ryanair ab Berlin. Die Anreise nach Glasgow ist unkompliziert. Selbst bei den frühen Abflügen in Edinburgh gibt es keine Probleme, da die Shuttlebusse die ganze Nacht zwischen Glasgow und Flughafen Edinburgh pendeln.

### Citylink Bus

Die Citylink Busse verkehren zwischen dem Flughafen Edinburgh und Glasgow (Buchanan Street). Die Busse verkehren rund um die Uhr im Abstand von 30 Minuten. Die Reisezeit beträgt ca. 1 Stunde, wobei diese nachts im Schnitt 10 Minuten kürzer ausfällt.

Die Abfahrten ab Flughafen erfolgen ab Busstop D. Je nach dem ob man die Tickets im Vorfeld bucht (und wie zeitig) muss man mit 30-35£ (ca. 36-42€) für Hin- und Rückfahrt rechnen.



## Megabus

Die günstigere Alternative zu Citylink ist Megabus. Gerade für die wenig frequentierten Fahrzeiten erhält man online auf [uk.megabus.com](http://uk.megabus.com) bereits ab 3,60£ (ca. 4,35€) Tickets für die einfache Strecke. Im Schnitt muss man aber mit rund 10£ (ca. 12€) für den einfachen Weg rechnen und ca. 20£ (ca. 24€) für Hin- und Rückfahrt.

### Tram & Zug

Eine weitere Alternative ist die Fahrt mit der Tram nach Edinburgh. Diese fährt alle 7 Minuten vom Flughafen in die Innenstadt. Man fährt dann bis Edinburgh Park von wo aus regelmäßig Züge nach Glasgow fahren. Es bringt aber weder zeit- noch kostenmäßig einen Vorteil die Bahn zu nehmen, zumal man erst die Tram nutzen muss. Die Fahrt kostet insgesamt ca. 13£ (ca. 15,70€).

Weitere Informationen erhält man auf der Webseite der schottischen Bahn unter [www.scotrail.co.uk](http://www.scotrail.co.uk).

### Taxi

Eine Taxifahrt vom Flughafen Edinburgh nach Glasgow dauert je nach Verkehrsaufkommen rund 45 Minuten.

Die Kosten für die Fahrt betragen ca. 58£ (ca. 70€).





## **UNTERWEGS IN GLASGOW**

Glasgow verfügt über ein dichtes ÖPNV-Netz und hat die drittälteste U-Bahn der Welt. Das U-Bahn Netz von Glasgow ist ein einziger Ring, der das Stadtzentrum mit dem Westend, sowie einigen Teilen der South-Side verbindet.

Der öffentliche Nahverkehr wird aber auch mit Bussen durchgeführt. Ein gut ausgebautes Netz ermöglicht es, praktisch jeden Punkt der Stadt optimal zu erreichen.

**Hinweis:** Die Eintrittskarte zum Spiel berechtigt NICHT zur Nutzung des ÖPNV am Spieltag

### **Subway (U-Bahn)**

Glasgow ist mit seinen 600.000 Einwohnern recht überschaubar. Die meisten Innenstadt-Ziele erreicht man mit der Subway, die ringförmig verkehrt.

Die Subway fährt von 6:30 bis 23:40 Uhr (Wochentags, samstags) und 10 bis 18:12 an Sonntagen. Während der Stoßzeiten verkehren die Züge im 4-Minuten Takt, sonst im 6 bis 8 Minuten-Takt. Ein kompletter Umlauf auf dem Ring dauert 24 Minuten.

Tickets für eine einfache Fahrt kosten 1,75£ (ca. 2,10€), eine Tageskarte ist für 4,20£ (ca. 5,10€) erhältlich. Kinder unter 16 zahlen 0,80£ (ca. 1€).

Alternativ kann man an den Automaten in den Subway-Stationen auch eine SmartCard kaufen. Dieser wieder verwendbare Karte wird mit Guthaben aufgeladen und ermöglicht ermäßigte Tarife. Die Einzelfahrt kostet dann 1,55£ (ca. 1,90€), das Tages-Ticket (ab 9 Uhr) nur noch 3£ (ca. 3,60€). Für die anonyme SmartCard werden am Automaten 3£ Gebühr fällig.

### **Bus**

Für Ziele außerhalb des Kern-Stadtgebiets oder Fahrten nach Betriebsschluss der Subway kann man auf das dichte Busnetz zurückgreifen. Das lokale Busnetz wird von mehreren Anbietern betrieben. SPT - der Betreiber der Subway hat einige wenige Linien. Die meisten Linien werden von FIRST betrieben.

Tickets für die FIRST Busse kosten 1,70£ (ca. 2€). Statt eines Tickets kann man beim Einstieg aber auch sein Smartphone mit Apple oder Google Pay oder eine kontaktlose Karte an das Lesegerät halten.

### **Taxi**

Die Taxitarife liegen ungefähr auf deutschem Niveau. Der Grundpreis liegt bei 3,30£ (ca. 4€) tagsüber und 4,40£ (ca. 5,30€) nachts. Für jeden Kilometer werden dann noch 0,75£



(ca. 0,90€) fällig.



**UBER**

Das UBER durchaus kritisch zu sehen ist, fand hier im Guide schon öfter Erwähnung. Aber gerade im Ausland ist UBER durchaus ein Segen, denn Abzocke durch unseriöse und nicht lizenzierte Taxis, Umwege und andere Schummeleien durch den Fahrer sind ausgeschlossen. Auch die Verständigung ist einfacher, schließlich wählt man einfach sein Ziel vorher in der App aus - eine Kommunikation mit dem Fahrer ist quasi nicht mehr nötig und die Bezahlung (inkl. Trinkgeld) erfolgt direkt über die UBER App.

Im Schnitt liegen die UBER-Tarife in Glasgow auf dem Niveau des Taxitarifs. In Stoßzeiten kann man aber auch teils deutlich mehr bezahlen.

**e-Scooter**

Seit 2020 sind sie auch in Glasgow zu finden. Die e-Scooter zahlreicher Anbieter wie Lime, BIRD, Tier und Co.



Die Gebühren sind inzwischen gar nicht mehr so günstig aber manchmal ist so ein bis zu 25 km/h schneller Scooter durchaus eine Alternative zumal der Fahrspaß auf kurzen und mittleren Strecken durchaus gegeben ist. Für die Freischaltung eines Scooters über die App des Anbieters wird im Schnitt 1£ (ca. 1,20€) berechnet. Hinzu kommt eine zeitbezogene Gebühr von einigen Pence pro Minute.

**Fahrrad**

Das Leipziger Unternehmen nextbike GmbH ist Betreiber des öffentlichen Glasgower Fahrradverleihsystems. Das System besteht aus hunderten normalen Rädern und einer größeren Zahl an e-Bikes. Die Stationen befinden sich quasi an jeder Straßenecke so dass man überall schnell ein Ras ausleihen oder zurück geben kann.

Vermarktet wird das System unter dem Namen OVO Bikes. Für das Ausleihen kann aber ganz normal auch die deutsche nextbike-App verwendet werden.

Neben diversen Abomodellen wird auch eine Abrechnung ohne Grundgebühren angeboten. Für 30 Minuten Radnutzung wird 1£ (ca. 1,20€) berechnet. Für die e-Bikes werden 2£ (ca. 2,40€) für 20 Minuten fällig.





## Währung

Währung in Großbritannien ist das Pfund Sterling. 1£ = 100 Pence.

Der aktuelle Kurs (17.04.2022) beträgt: 1£ = 1,21€ | 1€ = 0,83£

**Achtung!** Es gibt in Großbritannien eine Vielzahl Herausgeber der Banknoten, so gibt die Bank of England Banknoten heraus, aber eben auch die Bank of Scotland, die Bank of Wales etc. Die Besonderheit ist nun dass man mit englischen Pfund-Noten überall im Land bezahlen kann, die schottischen aber oftmals wirklich nur in Schottland akzeptiert werden.

## Bargeld

Bargeld ist eigentlich nicht notwendig. Man kann eigentlich alles mit Karte bezahlen. Sollte man sich etwas Bargeld beschaffen wollen, empfiehlt es sich immer ein paar Pfund vor Ort am Automaten abzuheben. Auch wenn Gebühren von 3-4€ anfallen, lohnt sich fast immer das Abheben mit der eigenen Konto-/Kreditkarte - zumindest wenn man keine Kleinstbeträge abhebt.

**Achtung:** Bei der Abhebung am Automaten erscheint oft die Frage ob in Pfund oder Euro abgerechnet werden soll. Hier immer Pfund auswählen - die Umrechnung durch die heimische Bank erspart eine Menge Gebühren im Vergleich zum schlechten Kurs der Automaten.

## Einreise

Für die Einreise benötigen deutsche Staatsbürger einen gültigen Reisepass. Ein Visum ist nicht erforderlich.

Zum 18. März 2022 wurden sämtliche Coronabedingten Einreisebeschränkungen ins Vereinigte Königreich (Großbritannien und Nordirland) aufgehoben. Auch eine Einreiseanmeldung ist nicht mehr erforderlich.

## Corona-Regelung

Im Gegensatz zu England gibt es in Schottland noch einige kleinere Einschränkungen. Es gilt eine Maskenpflicht in allen öffentlichen Innenräumen und in öffentlichen Verkehrsmitteln.

Für die Rückreise nach Deutschland gelten derzeit noch die üblichen 3G-Regelungen.

## Mobilfunk

Auch wenn Großbritannien nicht mehr EU-Mitglied ist, berechnen alle deutschen Mobilfunkanbieter bis mindestens 31.12.2022 keine Extragebühren für die Mobilfunknutzung in Großbritannien. Das heißt der heimische Tarif gilt auch in Schottland - so wie es in der EU der Fall ist.

## Stromnetz

In Schottland werden die Steckdosen Typ G verwendet. Die Netzspannung beträgt 230 V bei einer Frequenz von 50 Hz. Entsprechende Adapter gibt es im Elektronikhandel.

## Zeitzone

Es gilt die BST (British Summer Time). Ist es bei uns 14 Uhr, ist es in Glasgow erst 13:00 Uhr.

## Vorwahl

Die Vorwahl für Schottland bzw. Großbritannien lautet +44. Glasgow hat die Vorwahl 0141.

## Notrufnummer

Die Notrufnummern lauten 112 und 999.



## SICHERHEIT IN GLASGOW

Glasgow gilt als die gefährlichste Stadt Schottlands - die Gefahr geht dabei aber nicht von den Fußballfans aus sondern von der - für britische Verhältnisse - sehr hohen Kriminalitätsrate aus. Mit knapp 1.000 Verbrechen auf 10.000 Einwohner führt Glasgow die Verbrechenstatistik deutlich an. Nun sollte man aber nicht ängstlich und panisch nach Glasgow reisen. Durch enorme Anstrengungen der Polizei gilt das Stadtzentrum innerhalb des Subway-Rings als sicher.

Ein großer Teil der Kriminalität besteht aus Bandendelikten die sich eher in den Vororten ereignen. Dennoch sollte man als Tourist eine gewisse Vorsicht walten lassen - vor allem wenn man sich abends allein bewegt.

Vor allem der Status als „Drogenhöhle Europas“ trägt viel zum schlechten Ruf der Stadt bei. Nirgendwo in Europa sterben mehr Menschen am Drogenmissbrauch als in Schottland und ganz besonders in Glasgow. Das trägt am Ende auch zur häufig auftretenden Beschaffungskriminalität bei.

Mit der Wandlung der Stadt zum kulturellen und touristischen Ziel achten die Behörden aber verstärkt auf die Sicherheit im Stadtzentrum und so steht einem Aufenthalt in Glasgow nichts im Wege.

Im Endeffekt gelten die gleichen Sicherheitshinweise wie in jeder Großstadt und vor allem wenn man vielleicht nachts, allein durch Seitenstraßen läuft, sollte man immer eine gewisse Vorsicht walten lassen.

### Gefahr von Fans der Rangers?

Schotten sind gesellige und freundliche, aber auch manchmal eigensinnige Leute. Das die Rangers-Fans im Grunde friedlich sind, konnte man gut beim Spiel 2017 in Leipzig sehen. Dennoch sind Rangers-Fans öfters an Krawallen und Ausschreitungen beteiligt. So kam es zuletzt bei den Partien von Dortmund gegen die Rangers zu gewalttätigen Auseinandersetzungen zwischen Fans. Und auch beim Stadtderby mit Celtic (Old Firm) knallt es regelmäßig. Aber auch hier gilt wie so oft - unsere für schottische Verhältnisse fehlende „Tradition“, der Mangel an umstrittenen Partien gegeneinander und die Zusammensetzung unserer Fanszene dürften dafür sorgen, dass es ein entspanntes Spiel wird.

Aber natürlich gilt auch in diesem Zusammenhang immer wieder die gleiche Warnung: Bestimmte Bereiche (werden über den Broadcast kommuniziert) sollte man vor oder nach dem Spiel eher meiden.



## **GLASGOW RANGERS - INFOS, FANS & STADION**

Die Glasgow Rangers (eigentlich Rangers Football Club) sind ein schottischer Fußballverein aus Glasgow. Mit dem 55. nationalen Meistertitel[2] in der Saison 2020/21 hat der Verein gleich viele Meisterschaften wie Linfield aus Nordirland (55 Titel) gewonnen. Eine Insolvenz im Jahr 2012 zwang die Rangers, 2012/13 unter neuer Betreibergesellschaft in der viertklassigen Scottish League Two anzutreten.

Nach zwei unterklassigen Meisterschaften in Folge und den entsprechenden Aufstiegen war der Verein 2014/15 in der zweitklassigen Scottish Championship angelangt. Nach zwei weiteren Jahren gelang die Rückkehr in die höchste schottische Liga, die Scottish Premiership, in der man seit der Saison 2016/17 wieder antritt. (Wikipedia)

Die Heimspiele werden im reinen Sitzplatzstadion Ibrox Stadium im Südwesten Glasgows ausgetragen. Es bietet 50.817 Zuschauern Platz.

Die Spieler und Anhänger der Rangers entstammen verschiedenen Nationalitäten und Religionen, obwohl der Klub traditionell von zumeist protestantischen Unionisten in Schottland favorisiert wurde. Das als Old Firm bekannte Stadtderby mit Celtic gilt als eine der erbittertesten Vereinsfehden des Fußballs überhaupt.

### **Fans**

Die Fans sind leidenschaftlich. Ihre innigste Feindschaft besteht - wenig überraschend - zu den Fans des Stadtrivalen Celtic. Während die Celtic-Anhänger eher für ein unabhängiges Schottland eintreten, gelten die Anhänger der Rangers als Unionisten. Die Vereinsfarben der Rangers sind dann auch als Anlehnung an die britische Fahne, den Union Jack zu verstehen.

Nach Anfeindungen gegnerische Fans und Spieler und umfassenden Untersuchungen der UEFA hat man verschiedene Maßnahmen, teils von Fangruppierungen unterstützt, unternommen. „Problemfans“ erhielten lange Stadionverbote und die UEFA lobte die Anstrengungen des Vereins.

Fan-Freundschaften existieren zum HSV aber auch zu den Fans von Chelsea und dem FC Linfield.

Auch wenn die Ultras bei hitzigen Schlachten gern austeilen und sicher auch nicht ohne sind, so gelten sie doch als recht gastfreundlich und Fans „neutraler Vereine“ gegenüber als friedlich. Eine gewisse Vorsicht gegenüber ange-trunkenen Rangers-Fans ist aber sicherlich nie verkehrt.

## Ibrox Stadium

Die Rangers spielen im Ibrox Stadium (bis 1997 Ibrox Park). Die Heimspielstätte der Glasgow Rangers fasst 50.817 Zuschauer. Damit ist das Ibrox Stadium, nach dem Celtic Park und dem Hampden Park, das drittgrößte Fußballstadion Schottlands. Benannt ist das Stadion nach dem Glasgower Stadtteil Ibrox, in dem es sich befindet. Letztmalig wurde das Stadion in den 80er Jahren umfassend renoviert. Aus dem ovalen Ibrox Park wurde das rechteckige, markante Ibrox Stadium.

Der Besucherrekord stammt vom 2. Januar 1939, als die Rangers in einem Ligaspiel auf Celtic Glasgow (Old Firm) trafen und 118.567 Zuschauer in das Stadion kamen.

### Corona-Regelung

Es gibt keinerlei Einschränkungen, wie Maskenpflicht oder 2G/3G-Status. (nach aktuellem Stand)

### Regelungen

Erlaubt sind Taschen bis DINA4. Eine Abgabemöglichkeit für Taschen am Stadion besteht nicht.

Im gesamten Stadion besteht Rauchverbot. Bei bisherigen Europa League Partien gab es im

Gästebereich keinen Alkoholausschank. Wie das zu unserem Spiel sein wird, ist noch nicht bekannt. Die Bezahlung im Stadion ist ausnahmslos bargeldlos möglich.

Aus der Erfahrung bisheriger Spiele ist mit einer Blocksperrung von bis zu 30 Minuten zu rechnen.

Erlaubte Fanmaterialien sind nach aktuellem Stand: 1 Trommel, 1 Megafon sowie Fahnen und Schwenkfahnen mit Fahnenstock aus Kunststoff sowie Zaunfahnen.

Weitere Infos folgen dann rechtzeitig über den Broadcast!

### Anreise und Zugang zum Stadion

Das Stadion im Stadtteil Ibrox ist schnell mit der U-Bahn zu erreichen. Mit der Inner Circle Line fährt man bis Station „Govan.“ Von dort geht es zu Fuß via Orkney Street und Broomloan Road zum Ibrox Stadion.

Bei bisherigen Spielen anderer Vereine wurde ein Fanmarsch, Fantreff vorm Spiel ausdrücklich erlaubt. Vom üblichen Treffpunkt am George Square bis zum Stadion wäre es ein 5km lange Strecke (ca. 1h Marsch). Ob es auch bei unserem Spiel einen solchen Fanmarsch geben wird, ist uns noch NICHT bekannt. Bitte beachtet die üblichen Quellen und den Broadcast!





## DIE TOP10 SEHENSWÜRDIGKEITEN IN GLASGOW

Es gibt wenige Städte wo altherwürdige Geschichte und moderne Bauten so aufeinander treffen wie in Glasgow. Die Stadt hat viele Sehenswürdigkeiten und deshalb in (nicht wertender Reihenfolge) unsere Top10:

### 10. Glasgow Science Centre (SECC)

Das Gebäude des Glasgow Science Centre sieht aus, wie ein Stück Zitrone auf einem Schnitzel. Das moderne Gebäude liegt direkt am River Clyde im Westen der Stadt, darin können Besucher die Auswirkungen wissenschaftlicher Entdeckungen erkunden – meist mit lustigen Spielzeugen. Darum ist das Science Centre durchaus auch für Kinder geeignet. Gleich daneben befindet sich der größte komplett schwenkbare Turm und das IMAX-Kino. Der Eintritt kostet nichts.



### 9. Glasgow Gallery of modern Art

Mitten im Zentrum Glasgows steht die GoMA, wie sie abgekürzt genannt wird. Vor ihr steht eine Statue des Duke of Wellington, die meist ein Verkehrshütchen trägt – hier wird schon klar: Respekt vor konservativer Kunst ist hier nicht angebracht.

Und das Innere der Galerie bestätigt es: moderne Kunst in wechselnden Ausstellungen.

Und wieder ist der Eintritt kostenlos.

Öffnungszeiten:

Mo-Mi, Sa: 10:00 – 17:00 Uhr

Do: 10:00 – 20:00 Uhr

Fr, So: 11:00 – 17:00 Uhr



## 8. Riverside Museum und Tall Ship

Modernste Architektur am River Clyde: Im Riverside Museum ist vor allem die Verkehrsgeschichte ausgestellt. Dazu gehören aber zum Beispiel auch Kinderwagen oder Spielzeuge. Außerdem sind ganz Straßenzüge des alten Glasgow nachgebaut. Ein Highlight liegt vor dem Gebäude auf dem Fluss: Die Glenlee ist ein riesiges Segelschiff, das mehrmals die Welt umrundet hat. Und Besucher können auch hier kostenlos an Bord kommen und das Schiff von außen und innen bestaunen.

## 7. The Clydeside Distillery

Direkt am River Clyde, einige hundert Meter vor dem Riverside Museum, steht die noch sehr junge The Clydeside Distillery. Erst im Jahr 2017 wurde diese einzige produzierende Destillerie fertig gestellt, darum gibt es auch noch keinen fertigen Single Malt Whisky sondern nur „new make spirit“ oder Abfüllungen anderer Brennereien.

Die Tour allerdings ist interessant, das Gebäude ansehnlich und die anschließende Verkostung von drei Whiskys aus unterschiedlichen Regionen lecker.



## 6. St Mungos/Glasgow Cathedral

Gleich neben der Necropolis steht die herrliche Kathedrale des Stadtgründers St Mungo. Das über 800 Jahre alte Gebäude ist Innen sehr sehenswert. So überspannt den Chorraum ein hölzernes Gewölbe mit vielen Wappen darauf. Buntglasfenster und geschnitzte Altäre schmücken die steinernen Säulen und Bögen. Besonders interessant: Das Grab des Stadtgründers St Mungo in der Krypta.

Öffnungszeiten:  
Mo-Sa: 9:30-17:00 Uhr  
So: 13:00-16:30 Uhr

Der Eintritt ist kostenlos!



Glasgow Cathedral

## 5. Die Necropolis

Glasgows Stadt der Toten beherbergt 50.000 (ehemalige) Bürger. Die reichsten davon haben sich mit wunderbaren Grabanlagen verewigen lassen. Aufwendige Mausoleen und reich verzierte Grabsteine mit Stauten wechseln sich hier ab. Besonders beeindruckend: Die sogenannte Seufzerbrücke führt auf den ehemaligen unterirdischen Eingang zu.

Der letzte Einlass ist täglich um 16 Uhr.



## 4. Botanischer Garten

Bereits 1817 wurden die Glasgow Botanic Gardens gegründet. Seitdem sammeln die Gärtner dort Pflanzen aller Art. Bis 1873 errichtete John Kibble dann die einzigartige viktorianische Glaskonstruktion, die heute zu sehen ist. Hinzu kommen weitere große Gewächshäuser mit vielen exotischen Pflanzen wie Orchideen. Im Außenbereich gibt es einen Rosen- und einen Kräutergarten.

Und auch hier gilt: Eintritt frei!



## 3. University of Glasgow

Die zweitälteste Universität Schottlands (nach St Andrews) besteht seit 1451. Über die Jahrhunderte hat sie sich vergrößert und ist nun auch ein Genuss für das Auge. Man kann sich auf dem Campus herumtreiben oder an einer Führung teilnehmen. Besonders schön anzusehen sind die Cloisters. „Cloister“ ist an sich ein klösterlicher Kreuzgang. Da die tragenden Säulen unter einem der Gebäude ähnlich aussehen, trägt dieser Bereich diesen Spitznamen.

In der Universität gibt es den wunderschönen Bute-Saal, der allerdings nur selten zu besichtigen ist. Kostenlos besuchen kann man dagegen das Hunterian-Museum in der Universität, dessen Saal und Ausstellungs-



gegenstände ebenfalls wunderschön sind. Gegenüber der Hauptgebäude über der Straße befinden sich weitere Ausstellungen, zum Beispiel auch das Charles Rennie Mackintosh Haus, das durch seine besondere Innenausstattung im Jugendstil glänzt.

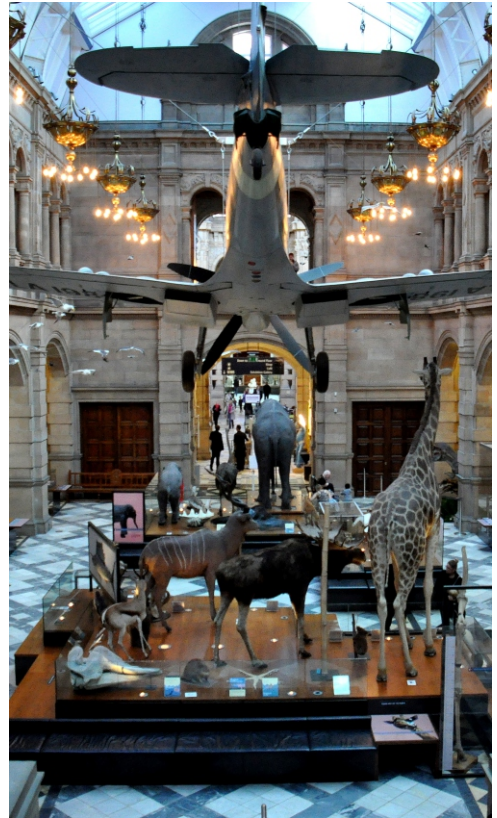
## 2. Kelvingrove Art Gallery

Außen hui .. innen auch! Kelvingrove hat eine beeindruckende rote Fassade und innen finden sich wunderbare Hallen mit großartigen Leuchtern und interessanten Ausstellungsstücken. Für Alle ist etwas dabei: Kunst, Technik und Natur.

Zu den Highlights gehören Ausstellungsstücke von Charles Rennie Mackintosh und seinen Zeitgenossen. Interessant auch die Geschichte Schottlands.

Und auch hier gilt wie bei allen öffentlichen Museen Glasgows: Eintritt frei.

Öffnungszeiten:  
Mo-Do, Sa: 10:00 – 17:00 Uhr  
Fr, So: 11:00 – 17:00 Uhr



## University of Glasgow





## 1. George Square und die Glasgow City Chambers

Der George Square markiert das Zentrum Glasgows. Direkt daneben liegt Queen Street Station und damit auch eine wichtige Zentrale des Nahverkehrs.

Am Westende des George Square liegen die Glasgow City Chambers, das Rathaus der Stadt. Wer das Äußere schon bombastisch findet, sollte erstmal einen Blick hinein werfen. Deckengewölbe und Boden sind mit Mosaiken verziert – insgesamt über 1,5 Millionen Kacheln wurden verwendet. Säulen aus Granit tragen den Himmel und der Treppenaufgang ist mit üppigem Marmor ausgekleidet. Zweimal am Tag gibt es kostenlose Touren, die dann auch in Räume Einblick geben, die sonst verschlossen sind.

**Tipp:** Die Tour kann nicht reserviert werden. Darum eine halbe Stunde früher da sein und Ticket abholen. Es gilt: Wer zu erst kommt, malt zuerst – mehr als 25 Personen dürfen nicht mit.

Öffnungszeiten:  
Mo-Fr 08:30 – 17:00 Uhr

18 Touren um 10:30 und 14:30 Uhr

## Es gibt noch mehr zu entdecken...

Diese Top10 ist nur ein kleiner Auszug. Es gibt noch viel mehr zu entdecken in der schottischen Metropole.

Sehr sehenswert sind auch das **Glasgow Green und der People's Palace**. Ein Palast für das Volk in einem Park mitten in der Stadt. Das Glasgow Green stammt noch aus dem 15. Jahrhundert, der Volkspalast wurde 1898 eröffnet und sollte ein kulturelles Zentrum für Glasgows Osten sein. Heute ist darin ein Museum, das das Leben von Damals zeigt, eine Gartenanlage unter einer wunderbaren Glaskonstruktion mit einem Café. Auch der Eintritt in den Volkspalast und sein Museum kostet den Besucher nichts.

Am südwestlichen Stadtrand liegt das **Pollock House**. Im Haus gibt es wunderbare Zimmer mit alter und teurer Einrichtung zu sehen. Die Gemälde im Haus sind zudem oft alte spanische Meisterwerke. Um das Haus herum erstreckt sich ein schöner gepflegter Garten und darum wieder eine riesige Parkanlage, die auch als Filmkulisse in der Serie Outlander gedient hat.

Aber auch darüber hinaus gibt es noch eine ganze Menge zu entdecken. Lasst Euch durch die Stadt treiben und erlebt die Geschichte.

## Wer? Was? Wie?...

Fanverband, Ziele und Anspruch für die Zukunft

**Der Fanverband ist ein Zusammenschluss von Fanclubs, Interessengemeinschaften und Fans jeder Couleur.**

Unser Anspruch ist es nicht jeden Einzelnen zu vertreten, aber jedem Einzelnen ein Gesicht und Stimme zu geben.

Wir wollen aktiv und mit konstruktiver Arbeit unseren Verein Rasenballsport Leipzig mit Leben füllen und aktiv die Fanszene entwickeln und gestalten.

Nicht, vorschreiben wie jemand denken oder handeln muss, sondern gemeinsam Zusammenhalt und Fansein leben.

Für uns ist es wichtig, dass Verein und Fans eng zusammen arbeiten.

**Wie wollen wir das erreichen?**

Der Fantreff Zwo9er steht als kommunikativer Treff für alle Fans offen.

Er soll zum Verweilen und Gedankenaustausch einladen. Aber, er ist zu klein und hat daher nur beschränkte Möglichkeiten.

Unser Ziel ist es gemeinsam mit RB Leipzig und dem Fanprojekt ein Fanhaus, was diesen Namen verdient, aufzubauen.

Dort sollen sich Gruppen, Fans und Interessierte unkompliziert zu jeder Zeit treffen können.

Das Fanhaus soll ein Platz für gemeinsame Projekte und Aktionen, Versammlungen und



gelebter Fankultur werden. Ein Treffpunkt für Fans jeden Alters ohne Gewinnabsicht.

Bis es soweit ist werden wir noch viele Ziele mit euch bereisen, viele Gespräche führen und viele Siege feiern, sicher auch die eine oder andere Niederlage kassieren.

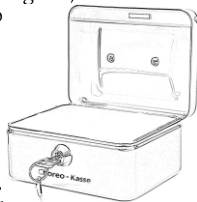
Lasst uns diesen Weg zusammen gehen. **-th**

## schön, aber wer zahlt das eigentlich?

Jeder kennt sie, nicht wenige von euch haben sie in ihren Social-Media-Profilen und für die Meisten gehören sie zum Fußball einfach dazu. Die Rede ist von Choreos.

Aber habt ihr euch eigentlich schon einmal gefragt, wer das eigentlich bezahlt und wieviel so eine Choreo kostet?

Kommt man an durchschnittlichen Spieltagen im heimischen Rund noch mit einem mittleren vierstelligem Betrag aus, so kann eine Final Choreo im Olympiastadion schnell in den fünfstelligen Bereich rutschen. Bezahlt wird das von Fans aus eigener Tasche.



Wer in Zeiten knapper Kassen ein paar Euro dafür übrig hat, kann für die nächsten Choreos gern an die Zone147 spenden.

Paypal: zone147.rasenball@gmail.com  
Konto: IBAN: DE28 8605 5592 1633 3266 39  
Stadtsparkasse Leipzig **-hm**

## #RASENBALLHILFT

- ein Dank an alle Beteiligten -

Innerhalb von nur drei Spieltagen hat #RASENBALLHILFT über 55.000€ für die Hilfe in der Ukraine oder Ukrainer hier in Leipzig gesammelt. Nun ist es Zeit Danke zu sagen. Danke an die zahlreichen Spender, aber vor allem Danke an die Helfer, die jeden Spieltag auf ihr Fußballerlebnis verzichtet und stattdessen an ihren Stationen gestanden haben. **DANKE!** #RASENBALLHILFT konzentriert sich die nächsten Wochen auf Aktionen außerhalb des Stadions. Neben ganz praktischer Unterstützung hier in Leipzig wird das vor allem Netzwerkarbeit sein. Auch medial werden wir uns immer wieder zu Wort melden.

Wir sind noch nicht am Ende, wir gehen einen Schritt zurück und nehmen Anlauf. - <https://rasenball-hilft.de> **-hm**



Wer mehr vom / über den Fanverband erfahren will, kann den Newsletter auf unserer Webseite abonnieren.

[HTTPS://T1P.DE/FVLNEWS](https://t1p.de/fvlnews)



### Impressum:

Verantwortlich im Sinne des Presserechts:

Marko Reichelt | Postfach 701113 | 06847 Dessau  
rbleipziginternational@gmail.com

Diese Veröffentlichung steht in keinem Zusammenhang mit der RasenBallsport Leipzig GmbH oder RasenBallsport Leipzig e.V.

Alle Marken sind Eigentum Ihrer jeweiligen Besitzer.

Alle verwendeten Bilder unterliegen den Creative Commons Lizenzbedingungen.